

Case History

Riduzione dei picchi di domanda di gas naturale con miscela GPL-aria

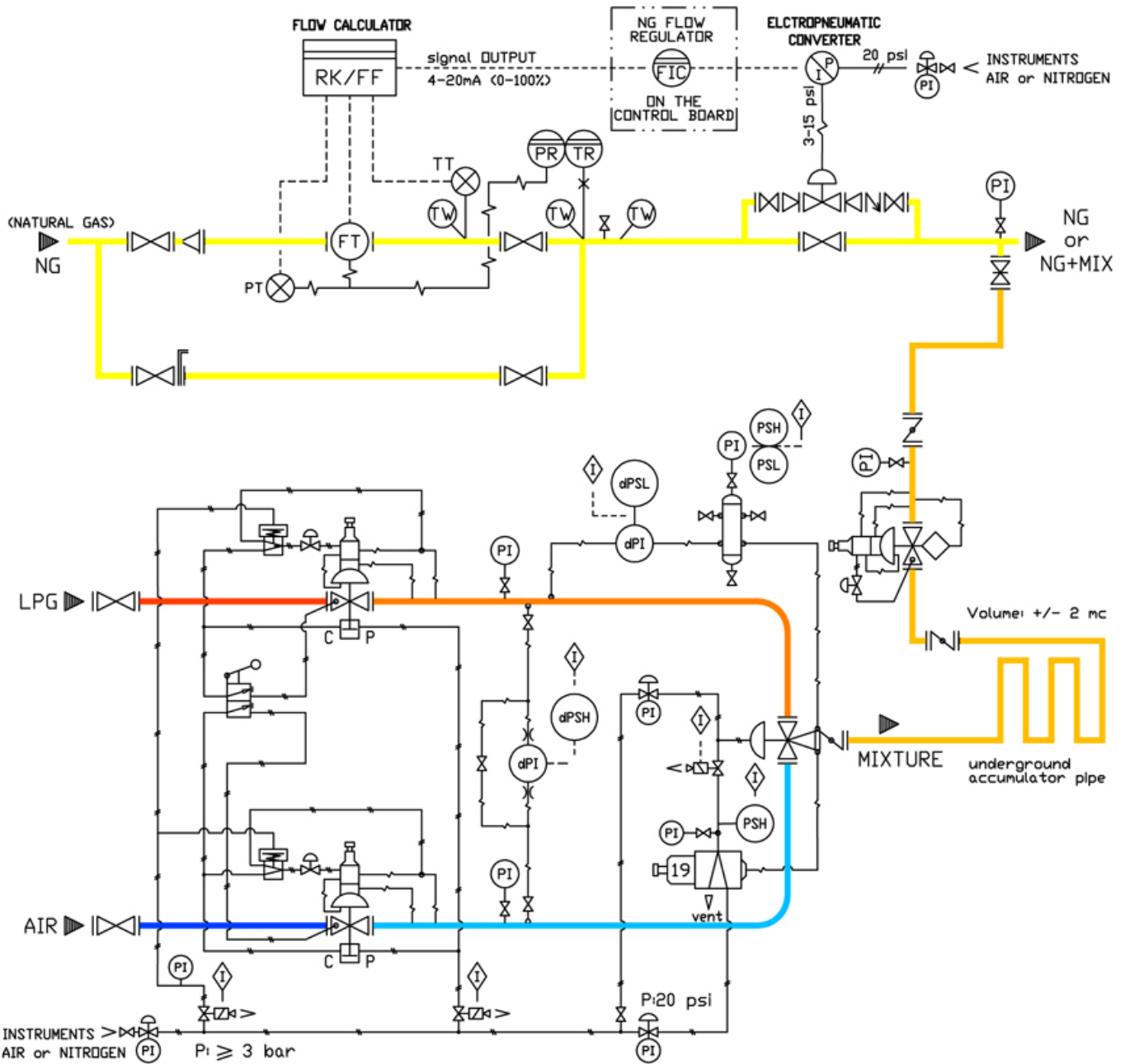
Miscela di GPL e Aria Intercambiabile con Gas Naturale

La soluzione per la richiesta di Suzuki combina due unità. La prima è un'unità di miscelazione che alimenta la rete del gas naturale, con una miscela intercambiabile di GPL/aria durante i picchi di consumo. La seconda unità è un sistema automatico di controllo del flusso, installato direttamente sulla rete, che limita la fornitura di gas naturale a un valore preimpostato.

Caratteristiche della miscela:

- Portata della miscela: 0 - 3200 Nm³/h
- Pressione di uscita della miscela: 2,5 bar
- Pressione della miscela fornita alla rete di GN: 1,5 bar
- Composizione media della miscela: 53% GPL + 47% Aria
- Indice Wobbe della miscela: 12000 kcal/Nm³
- Potere calorifico superiore (PCS) della miscela: 14150 kcal/Nm³
- Capacità massima del gas naturale: 4500 Nm³/h
- Capacità limitata del gas naturale: 2500 Nm³/h
- Pressione regolata del gas naturale: 1,6 bar
- Potere calorifico superiore (PCS) del gas naturale: 9080 kcal/Nm³
- Indice Wobbe del gas naturale: 11995 kcal/Nm³







company.boldringroup.it/cam