



Case History

**Distribuzione del gas nei freddi
inverni alpini: Miscela di GPL e aria
per il paese di Bagolino**

Miscela di GPL e aria intercambiabile con Gas Naturale - Fornitura completa di CAM

In questo caso, CAM ha fornito tutte le attrezzature necessarie per produrre una miscela di GPL e aria intercambiabile con il gas naturale, a partire dal caricamento del GPL liquido fino alla miscela immessa in rete. Nello specifico, stoccaggio, vaporizzazione, pompaggio, regolatori di pressione e miscelatori.

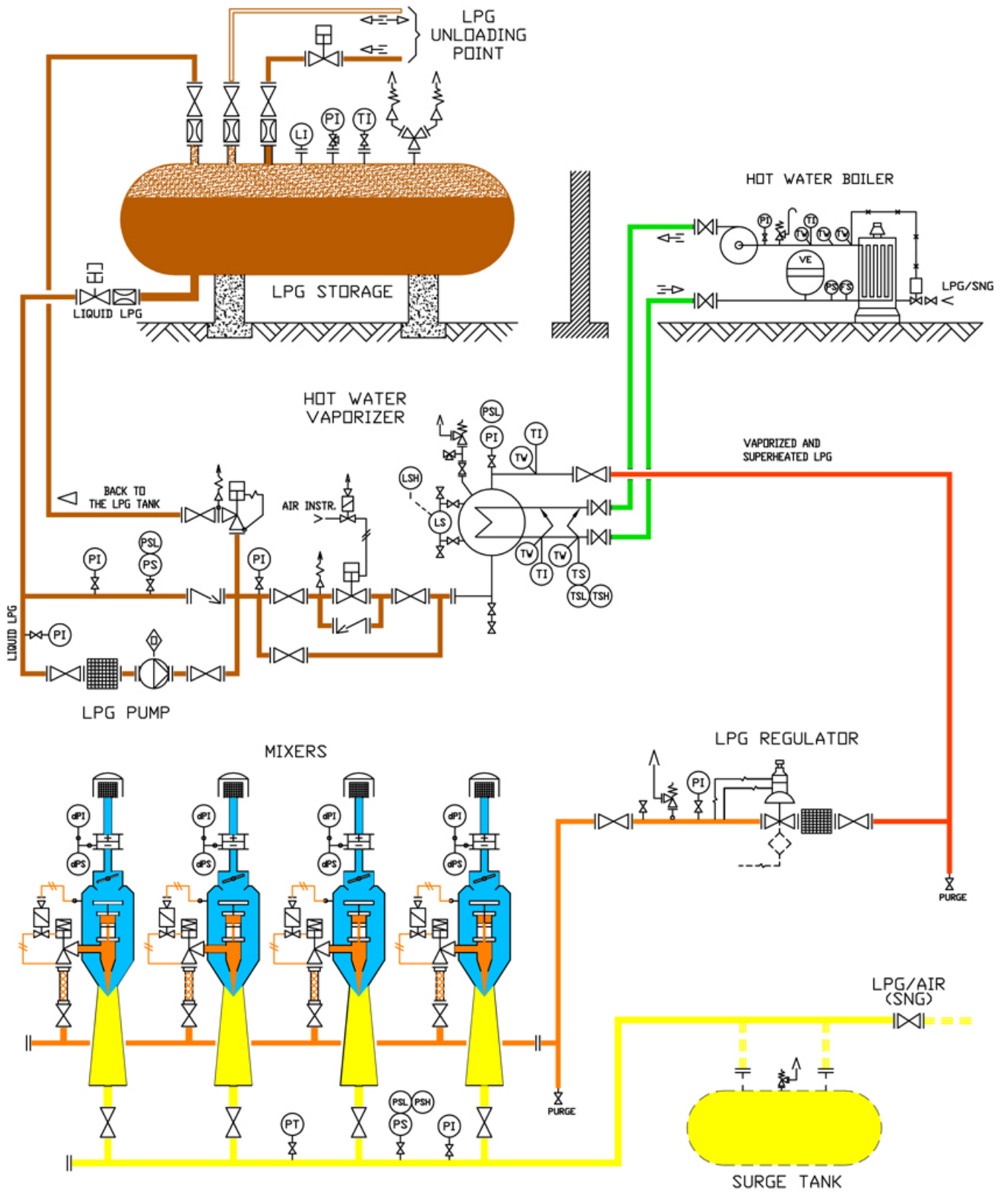
Caratteristiche della miscela:

- Portata della miscela: 0-1000 Nm³/h
- Pressione di uscita della miscela: 40 mbar
- Composizione media della miscela: 53% GPL + 47% Aria
- Potere calorifico superiore (PCS) della miscela: 12000 kcal/Nm³

Dettagli componenti:

- Unità di miscelazione composta da 4 miscelatori Venturi "Compact"
- 2 Regolatori di pressione, set point 2,5 bar: 550 Nm³/h
- Vaporizzatore GPL, orizzontale a fascio tubiero BKU, alimentato ad acqua calda: 1000 kg/h
- 2 Stazioni di pompaggio GPL, orizzontali, multistadio, centrifughe
- Portata pompe: 2100 litri/h ciascuna
- Prevalenza pompe: 2,5 bar
- 2 Serbatoi di stoccaggio GPL: 50 m³ ciascuno
- Composizione media GPL: 50% Propano + 50% Butano







company.boldringroup.it/cam