

Case History

Miscela di GPL e aria per lo stabilimento industriale di Allumar

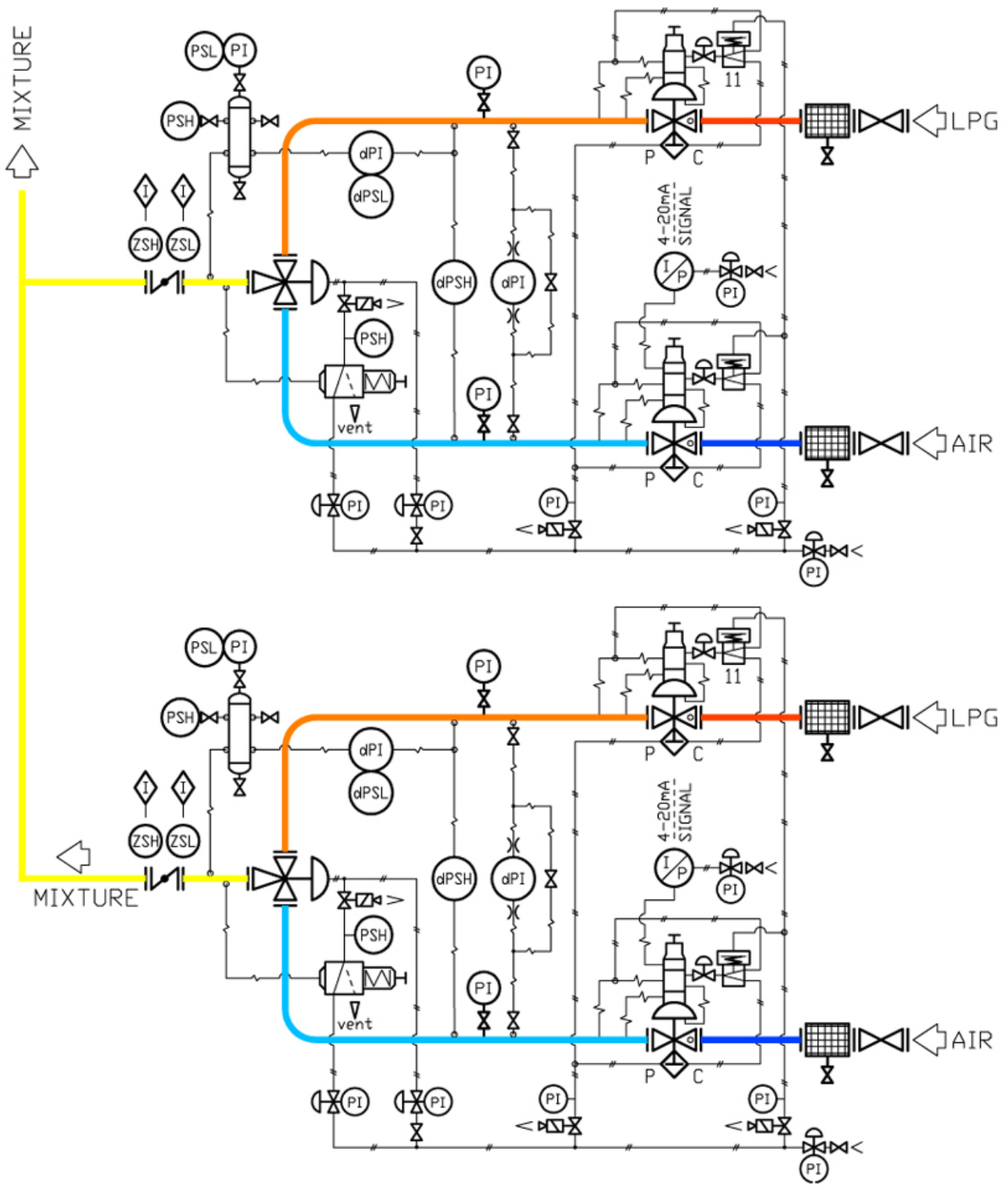
Miscela di GPL e Aria Intercambiabile con Gas Naturale - Sistema completamente ridondante

Questo sistema completamente ridondante è stato ottenuto utilizzando due unità di miscelazione 'VMG' in parallelo, ciascuna programmata per il consumo massimo. In questo modo, un'unità è sempre disponibile come backup completo. Il sistema di controllo è basato su una configurazione PLC ridondante (sistema di backup certificato), in grado di gestire lo scambio automatico delle unità in caso di guasto. Inoltre, un doppio alimentatore AC/DC, con batteria di backup, impedisce l'arresto delle unità in caso di interruzione dell'alimentazione o mancanza di energia. Infine, per soddisfare le esigenze del forno, l'impianto è dotato anche di un sistema automatico di controllo dell'indice Wobbe, che può regolare la composizione della miscela per garantirne la precisione e la stabilità.

Caratteristiche della miscela (per singola unità):

- Portata della miscela: 0 - 3200 Nm³/h
- Pressione di uscita della miscela: 4,0 bar
- Composizione media della miscela: 57% GPL + 43% Aria
- Indice Wobbe della miscela: 11800 kcal/Nm³
- Potere calorifico superiore (PCS) della miscela: 13300 kcal/Nm³







company.boldringroup.it/cam